



## Pregunta

Establecer redes de contactos con iniciativas locales, nacionales e internacionales mejora el impacto que tienen nuestras acciones entorno a la economía social en el sistema capitalista.

¿Verdadero o Falso?

Respuesta Verdadero



## Pregunta

¿Conocéis herramientas de software libre?

Enumerad al menos tres ejemplos.

Ejemplos de respuesta: Linux, open office, libre office, Mozilla Firefox, VLC, Gimp, etc.



## Pregunta

En tu grupo vais a salir el sábado. La mayoría quiere cenar pizza, pero un par de personas que son muy influyentes en el grupo quieren ir a la hamburguesería.

A. Votamos, iremos al lugar al que quiera ir la mayoría.  
B. Se hace lo que la persona influyente quiere, puesto que no queremos discutir.

Respuesta: A. Es mejor que haya democracia interna en los grupos.



## Vulnerabilidad

### NEGATIVIZAD UNA FICHA MUNDO SI...

en las últimas 24 horas no habéis mostrado afecto a alguien cercano.

Si todo el grupo lo ha hecho, positividad una carta.



## Vulnerabilidad

Una sola persona tendrá que resolver la siguiente prueba que surja del mazo de cartas:

Tendrá que ser hombre, heterosexual y no transexual.

Reflexionad por qué.



## Vulnerabilidad

### NEGATIVIZAD UNA FICHA MUNDO SI...

la mayor parte de vuestra ropa está comprada en una multinacional que no respeta los derechos de sus trabajadoras y trabajadores.

Pista: En la etiqueta pone *Made in Bangladesh.*

Si más de la mitad del grupo no lo cumple, positividad una carta.



## Vulnerabilidad

En esta ronda las personas que no hayan nacido en España no podrán participar.

Si no hay nadie en el grupo, reflexionad por qué vuestro grupo no es diverso, mientras negativizáis una carta obligatoriamente.



## Vulnerabilidad

### NEGATIVIZAD UNA FICHA MUNDO SI...

habéis comido en un restaurante de comida rápida esta última semana.

Reflexionad por qué se negativiza.



## Vulnerabilidad

### NEGATIVIZAD UNA FICHA MUNDO SI...

no formas parte de algún movimiento social o no sigues a movimientos sociales en redes sociales.

Ejemplos: movimiento feminista o contra el cambio climático. Si más de la mitad del grupo lo hace, positividad una carta.





## Vulnerabilidad

### NEGATIVIDAD UNA FICHA MUNDO SI...

en tu grupo clase no hay diversidad (Por ejemplo: hay más chicas que chicos, más chicos que chicas, no hay personas migrantes o racializadas o personas con diversidad funcional) Reflexionad por qué y positividad si el grupo clase incluye diversidad.



## Vulnerabilidad

### NEGATIVIDAD UNA FICHA MUNDO SI...

dos personas del grupo no han hecho algo por alguien sin esperar nada a cambio este mes.

*Ejemplo: tareas de casa, porque es mi obligación y no porque me lo pidan o por conseguir algo de mis padres.*

*Si más de la mitad del grupo lo hace, positividad una carta.*



## Vulnerabilidad

### NEGATIVIDAD UNA FICHA MUNDO SI...

alguien tiene como plan salir de compras porque sí. Negativiza una ficha.

Reflexionad por qué.



## Vulnerabilidad

### NEGATIVIDAD UNA FICHA MUNDO SI...

durante la partida hay personas que no han sido escuchadas o no han participado.

Reflexionad por qué.



## Dibujo

**OPCIÓN A:**  
Transparencia

**OPCIÓN B:**  
Integración Social



## Dibujo

**OPCIÓN A:**  
Participación en redes

**OPCIÓN B:**  
Ecología y Sostenibilidad



## Dibujo

**OPCIÓN A:**  
Equidad de género

**OPCIÓN B:**  
Horquilla salarial



## Dibujo

**OPCIÓN A:**  
Democracia interna

**OPCIÓN B:**  
Software libre



## Dibujo

**OPCIÓN A:**  
Desarrollo personal y profesional







## Memoria

En la empresa de tu padre no hay ninguna mujer en un puesto directivo.

**EQUIDAD DE GÉNERO**



## Memoria

María decide crear un nuevo bolso para su madre con unos pantalones viejos.

**GESTIÓN DE RESIDUOS**



## Memoria

Me he construido una casa y he pensado instalar placas solares.

**EFICIENCIA ENERGÉTICA**



## Memoria

En la empresa de Carmen hay puestos adaptados a todas las diversidades.

**INTEGRACIÓN SOCIAL**



## Memoria

Pedro ha optado por comprar la verdura en la Cooperativa de Pepet, que está al lado de su casa.

**PROXIMIDAD**



## Memoria

Soy voluntaria en SETEM, donde recibo formación para tomar conciencia de la Economía Social y Solidaria.

**DESARROLLO PERSONAL Y PROFESIONAL**



## Memoria

En la feria de Comercio Justo participamos muchas entidades.

**INTERCOOPERACIÓN**



## Memoria

He optado por tener mi dinero en este banco porque no invierte en armas.

**FINANZAS ÉTICAS**



## Memoria

He instalado este programa de código abierto en lugar de uno de marca.

**SOFTWARE LIBRE**





## Mímica

**OPCIÓN A:**  
Maquila

**OPCIÓN B:**  
Trabajadoras  
y trabajadores



## Mímica

**OPCIÓN A:**  
Deslocalización

**OPCIÓN B:**  
Explotación laboral



## Mímica

**OPCIÓN A:**  
Información

**OPCIÓN B:**  
Participación



## Mímica

**OPCIÓN A:**  
Intercambio

**OPCIÓN B:**  
Capitalismo



## Mímica

**OPCIÓN A:**  
Desigualdad

**OPCIÓN B:**  
Clases sociales



## Mímica

**OPCIÓN A:**  
Movimiento Social

**OPCIÓN B:**  
Manifestación



## Mímica

**OPCIÓN A:**  
Reciclaje

**OPCIÓN B:**  
Reducir



## Mímica

**OPCIÓN A:**  
Jerarquía

**OPCIÓN B:**  
Poder



## Mímica

**OPCIÓN A:**  
Equidad

**OPCIÓN B:**  
Igualdad





## Pregunta

El comercio justo consiste en:

- A. Pagar menos dinero por lo que compro para poder comprar más.
- B. Pagar lo justo por el trabajo de quien ha producido lo que compro.

Respuesta: B



## Pregunta

¿Qué es mejor para las personas y para el planeta?

- A. Comprar en una gran superficie productos de todo el mundo.
- B. Comprar productos de temporada, de producción lo más cercana posible.

Respuesta: B



## Pregunta

¿Qué es la deslocalización?

Respuesta: Traslado de parte de la producción a países con menores costes para las empresas transnacionales, generalmente ubicadas en los llamados países del sur.



## Pregunta

¿Cómo se favorece la integración social?

- A. Igualando las oportunidades de acceso a necesidades básicas y educación.
- B. Adaptando el sistema a las necesidades particulares de las personas y no al revés.
- C. La A y la B son correctas

Respuesta: C



## Pregunta

En el año 2017 las mujeres cobraron un 16% menos que los hombres en España y tuvieron empleos más precarios.

- A. Verdadero
  - B. Falso
- Fuente: Voces contra la precariedad: mujeres y pobreza laboral en Europa, Intermón Oxfam.

Respuesta: A



## Pregunta

¿Sabes qué es el techo de cristal y a quién afecta?

Respuesta: El techo de cristal es la limitación en el ascenso laboral de las mujeres que les impide seguir avanzando.



## Pregunta

En mi grupo de amigas y amigos ha habido un problema entre dos personas. ¿Cómo actuamos?

- A. Hablamos por separado con las personas e intentamos que empaticen con el otro y resuelvan sus diferencias desde el afecto y les acompañamos en el proceso.
- B. Hablamos por separado y dejamos que el problema pase y se resuelva con el tiempo.

Respuesta: A



## Dibujo

OPCIÓN A:  
Proximidad

OPCIÓN B:  
Comercio Justo



## Dibujo

OPCIÓN A:  
Intercooperación

OPCIÓN B:  
Finanzas éticas





## Dibujo

**OPCIÓN A:**  
Gestión  
de residuos

**OPCIÓN B:**  
Eficiencia  
energética



## Refuerzo

**POSITIVIZAD UNA FICHA MUNDO SI...**  
habéis mostrado afecto a alguien en las últimas 24 horas.  
Si no, daos mimitos o negativizad una carta.



## Refuerzo

**POSITIVIZAD UNA FICHA MUNDO SI...**  
hay dos etiquetas de ropa o zapatos fabricadas en España.  
Si no, negativizad una carta.



## Refuerzo

**POSITIVIZAD UNA FICHA MUNDO SI...**  
todas las personas han acertado una prueba.



## Refuerzo

**POSITIVIZAD UNA FICHA MUNDO SI...**  
más de la mitad del grupo recicla en su casa.  
Si no, negativizad una carta.



## Refuerzo

**POSITIVIZAD UNA FICHA MUNDO SI...**  
el grupo clase incluye diversidad, hay igual número de géneros, personas migrantes o racializadas y personas con diversidad funcional. Si no, negativizad una carta.



## Refuerzo

**POSITIVIZAD UNA FICHA MUNDO SI...**  
el grupo se compone de personas de orígenes diversos.  
Para positivizar reflexionar sobre por qué se positiviza.



## Refuerzo

**POSITIVIZAD UNA FICHA MUNDO SI...**  
sabeis decir tres tiendas de comercio justo de tu localidad, pueblo, ciudad....



## Refuerzo

**POSITIVIZAD UNA FICHA MUNDO SI...**  
todas y todos habéis ido a comprar a una tienda de barrio esta semana.







## Refuerzo

**POSITIVIZAD UNA FICHA MUNDO SI...**  
soléis quedar con vuestras amistades sin intención de comprar por comprar.



## Refuerzo

**POSITIVIZAD UNA FICHA MUNDO SI...**  
alguien lleva alguna prenda u objeto de segunda mano o reciclado.



## Vulnerabilidad

**¿Quiénes se han dado cuenta de que estaban consumiendo o realizando acciones de una manera perjudicial para el planeta?**

Para superarla tiene que decir algo más de la mitad del grupo.

Ejemplos:  
No reciclar, comprar ropa en exceso...



## Dibujo

Haced filas de más o menos la misma cantidad de personas (Por ejemplo, si sois 30, 6 filas de 5) y "escribid" con el dedo en la espalda del compañero de delante una de las siguientes palabras que sólo podrá ver la persona que "escriba":

**Planeta - Feminismo - Amor  
Justicia - Inclusión - Paz**

La persona "escrita" tiene que adivinar la palabra. Tenéis que acertar más de la mitad de palabras.



## Memoria

Decid al menos de 7 criterios que hemos trabajado o encontrado durante el juego.

Respuestas:  
15 criterios  
(disponibles en las instrucciones)

Cada grupo tiene que decir al menos un criterio.



## Mímica

Interpreta con el cuerpo cómo crees que deberías actuar de ahora en adelante para mejorar el planeta.

Todo el grupo debe interpretar algo.

Si una persona no hace nada se negativizará tarjeta.

Puede ser individual o colectivo.



## Reflexión

Pequeño debate

Mencionad cosas que hayáis aprendido durante el juego.

Cada grupo tendrá que hacer al menos una reflexión.

**¡AYA NOS AYUDA!**



**Bonificador:**  
positiviza 3

**¡AYA NOS AYUDA!**



**Bonificador:**  
positiviza 3

*Setem*

**Comboia't**  
economia slow

**PAMAPAM**

Prova Final

*Setem*

**Comboia't**  
economia slow

**PAMAPAM**

*Setem*

**Comboia't**  
economia slow

**PAMAPAM**

*Setem*

**Comboia't**  
economia slow

**PAMAPAM**

Prova Final

*Setem*

**Comboia't**  
economia slow

**PAMAPAM**

Prova Final

*Setem*

**Comboia't**  
economia slow

**PAMAPAM**

Prova Final

*Setem*

**Comboia't**  
economia slow

**PAMAPAM**

*Setem*

**Comboia't**  
economia slow

**PAMAPAM**

*Setem*

**Comboia't**  
economia slow

**PAMAPAM**

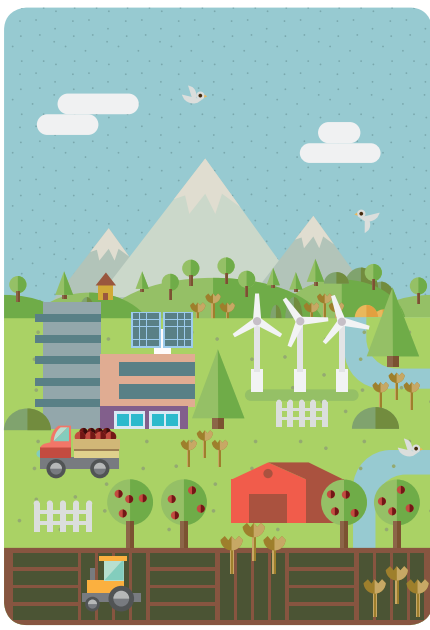
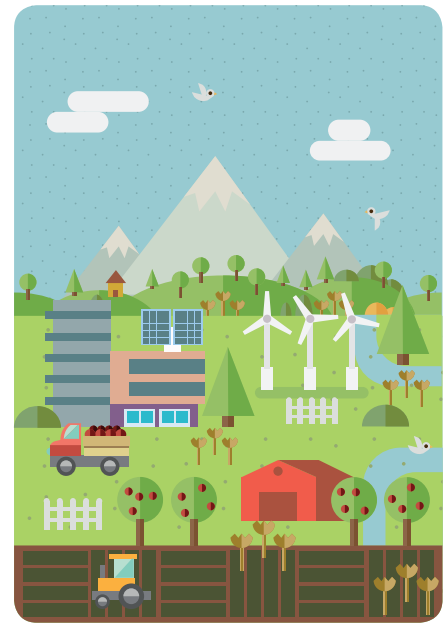
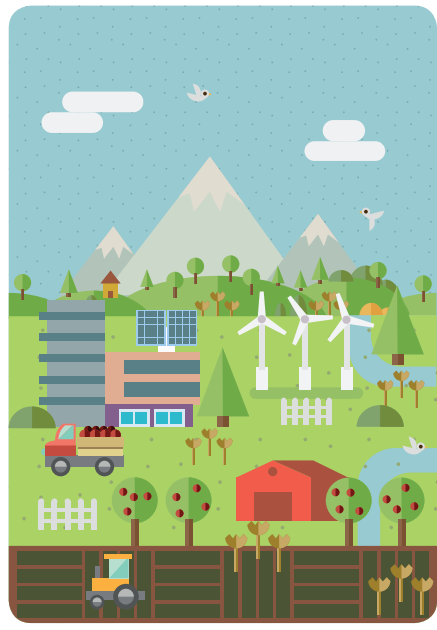
Prova Final



**¡AYA NOS AYUDA!**



**Bonificador:**  
positiviza 3





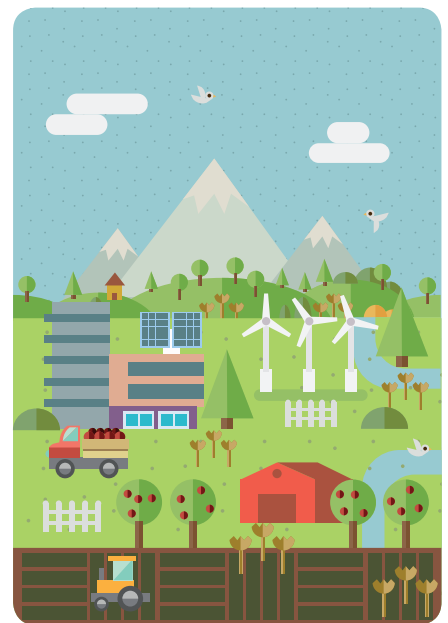
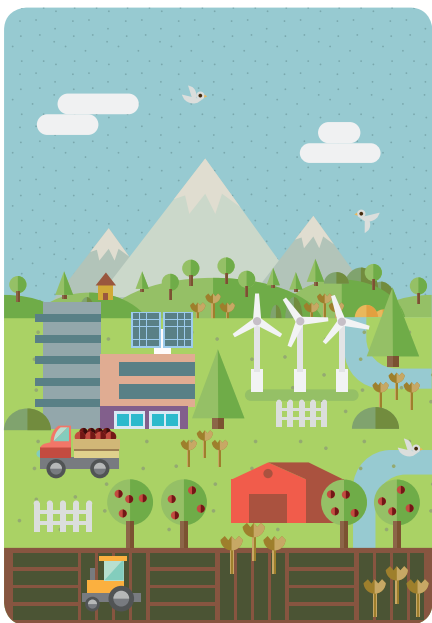
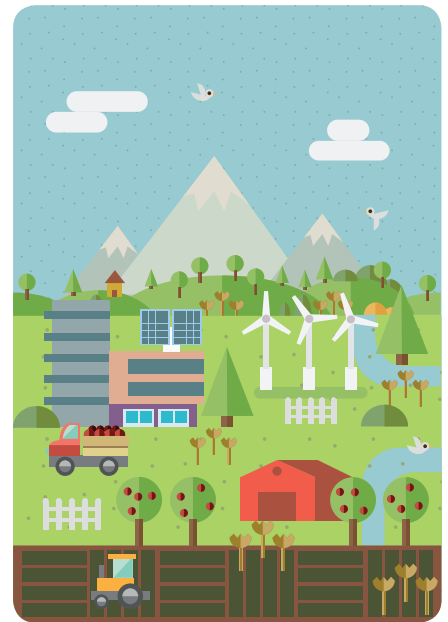
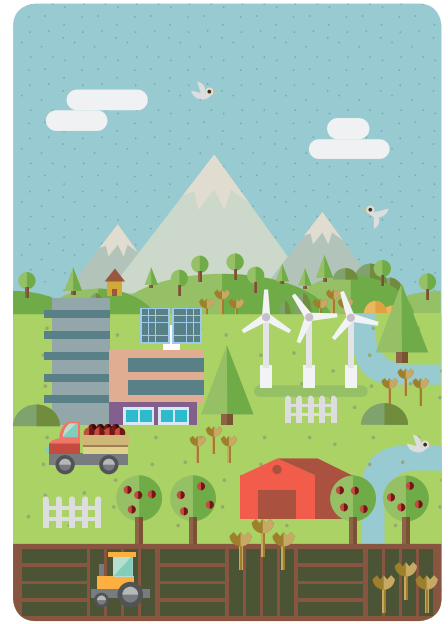
*Sistem*

**Comboia't**  
economia slow

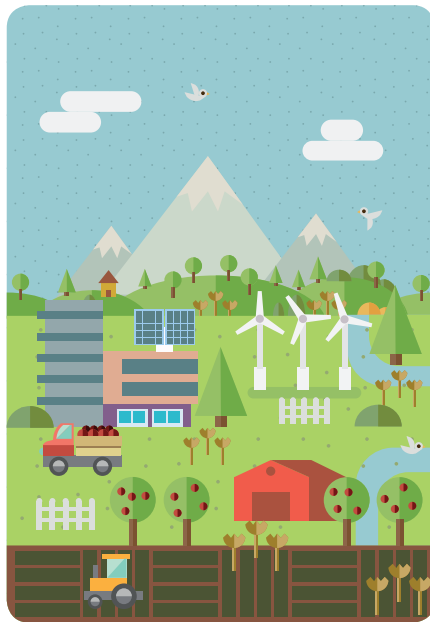
**PAMAPAM** 



INSTRUCCIONES: 1. Imprimir las dos hojas de este PDF en la misma hoja, una cara por el anverso y la otra por el reverso. 2. Cortar por la línea de puntos. 3. Jugar y disfrutar.







## PROXIMIDAD

Apostar por el comercio local (Tiendas de barrio) y proveedores locales (agricultura de KM-0, productos fabricados en tu ciudad/ pueblo)



## COMERCIO JUSTO

Equilibrio con el precio que se paga al proveedor y el precio final. Equilibrio entre la fuerza de trabajo y el precio final. Equidad en toda la cadena de producción, desde lo que se paga a la persona trabajadora que fabrica un producto hasta el precio final del mismo, sin que haya explotación laboral en ningún punto. Por ejemplo: Que no se pague muy poco a la persona productora cuando están vendiendo el producto final a un precio muy alto.



*Setem*

**Compoia't**  
economia slow

**PAMAPAM** 

**Crteris**

*Setem*

**Compoia't**  
economia slow

**PAMAPAM** 

**Crteris**







## TRANSPARENCIA

Informar a las personas consumidoras del proceso de producción (De dónde viene el producto, quién lo ha hecho, en qué condiciones, etc.).



## INTEGRACIÓN SOCIAL

Bienestar social (educación gratuita, acceso a las necesidades básicas...). Entornos laborales y sociales, que incluyan a todas las personas. De este modo, no fomentar espacios que dificulten aún más nuestras vulnerabilidades (educación pública, acceso a necesidades básicas).



## INTERCOOPERACIÓN

Movimientos sociales y consumo ético / responsable (no consumir productos de injusticias sociales). Fomento de las relaciones entre empresas, asociaciones, etc. que trabajen desde la Economía Social y Solidaria, para hacer una red fuerte de apoyo.



## PARTICIPACIÓN EN REDES

Vincula sociedad y economía. La Economía Social y Solidaria trabaja en conjunto a nivel local, nacional e internacional, para tener más incidencia a nivel socioeconómico.



## FINANZAS ÉTICAS

El intercambio de bienes y servicios, la moneda social o bancas éticas son prácticas de las Finanzas Alternativas, que transformarán la manera que usamos los recursos económicos.



## ECOLOGÍA Y SOSTENIBILIDAD

Apreciando el medio ambiente ya que los recursos son finitos, reduciendo el impacto ambiental de nuestras actividades económicas. (Por ejemplo: no desperdiciar tanta agua, no consumir productos dañinos a nuestro medioambiente, etc.).



## GESTIÓN DE RESIDUOS

Reducir, reciclar y reutilizar (las 3 R) lo que consumimos, ya que no tenemos un planeta con recursos infinitos.



## EFICIENCIA ENERGÉTICA

Aumento de las energías renovables (eólica, solar, etc.). Reducir el uso de las no renovables (petróleo, gas, etc.).



## HORQUILLA SALARIAL

Igualdad salarial entre todas las personas e igualdad de tareas en los lugares donde no las hay.

*Setem*

**Comboia't**  
economia slow

**PAMAPAM** 

**Criteria**

*Setem*

**Comboia't**  
economia slow

**PAMAPAM** 

**Criteria**

*Setem*

**Comboia't**  
economia slow

**PAMAPAM** 

**Criteria**

*Setem*

**Comboia't**  
economia slow

**PAMAPAM** 

**Criteria**

*Setem*

**Comboia't**  
economia slow

**PAMAPAM** 

**Criteria**

*Setem*

**Comboia't**  
economia slow

**PAMAPAM** 

**Criteria**

*Setem*

**Comboia't**  
economia slow

**PAMAPAM** 

**Criteria**

*Setem*

**Comboia't**  
economia slow

**PAMAPAM** 

**Criteria**

*Setem*

**Comboia't**  
economia slow

**PAMAPAM** 

**Criteria**



## DESARROLLO PERSONAL Y PROFESIONAL

Poner a las personas en el centro para lograr mejoras sociales. Formación, mejora social y resolución de conflictos para la igualdad de oportunidades.



## EQUIDAD DE GÉNERO

La desigualdad entre géneros hace que un colectivo acumule más riqueza y derechos de otro y este ejerce más poder sobre el otro (el 75% del trabajo no remunerado lo realizan las mujeres de manera cultural). Favorecer la emancipación del 50% de la población, para alcanzar una vida plena para todos y todas.



## DEMOCRACIA INTERNA

Fomento de iniciativas económicas (empresas, proyectos...), donde la toma de decisiones sea pactada entre todos los que participan en ella.



## SOFTWARE LIBRE

Uso de tecnologías que no vengan de multinacionales. Código abierto (Linux, OpenOffice, Gimp, etc.).

*Setem*

**Comboia't**  
economia slow

**PAMAPAM** 

**Criteria**

*Setem*

**Comboia't**  
economia slow

**PAMAPAM** 

**Criteria**

*Setem*


**Comboia't**  
economia slow

**PAMAPAM** 

**Criteria**

*Setem*

**Comboia't**  
economia slow

**PAMAPAM** 

**Criteria**